

MAGICWAVE 190, 230i/TRANSTIG 230i

Stručný návod



Vstúpte do ponuky Setup.

1. Podržte stlačené dlhšie ako 3 sekundy: aktuálne vybraný parameter/bod ponuky sa uloží ako obľúbený.
2. Stlačte raz: Načíta sa obľúbená možnosť (nastavenie z výroby)
3. Stlačte raz: Načíta sa EasyJob

Vyberte zvärací postup a prevádzkový režim.

1. Funkcia otáčania a stlačenia
2. Podržte stlačené dlhšie ako 3 sekundy: aktuálne vybraný parameter sa uloží ako Job.*

30 sekúnd nechať prúdiť plyn.

* Predpoklad: je zapnutý balík funkcií Job.

MAGICWAVE 190, 230i/TRANSTIG 230i

Stručný návod



Vstúpte do ponuky Setup.

1. Podržte stlačené dlhšie ako 3 sekundy: aktuálne vybraný parameter/bod ponuky sa uloží ako obľúbený.
2. Stlačte raz: Načíta sa obľúbená možnosť (nastavenie z výroby)
3. Stlačte raz: Načíta sa EasyJob

Vyberte zvärací postup a prevádzkový režim.

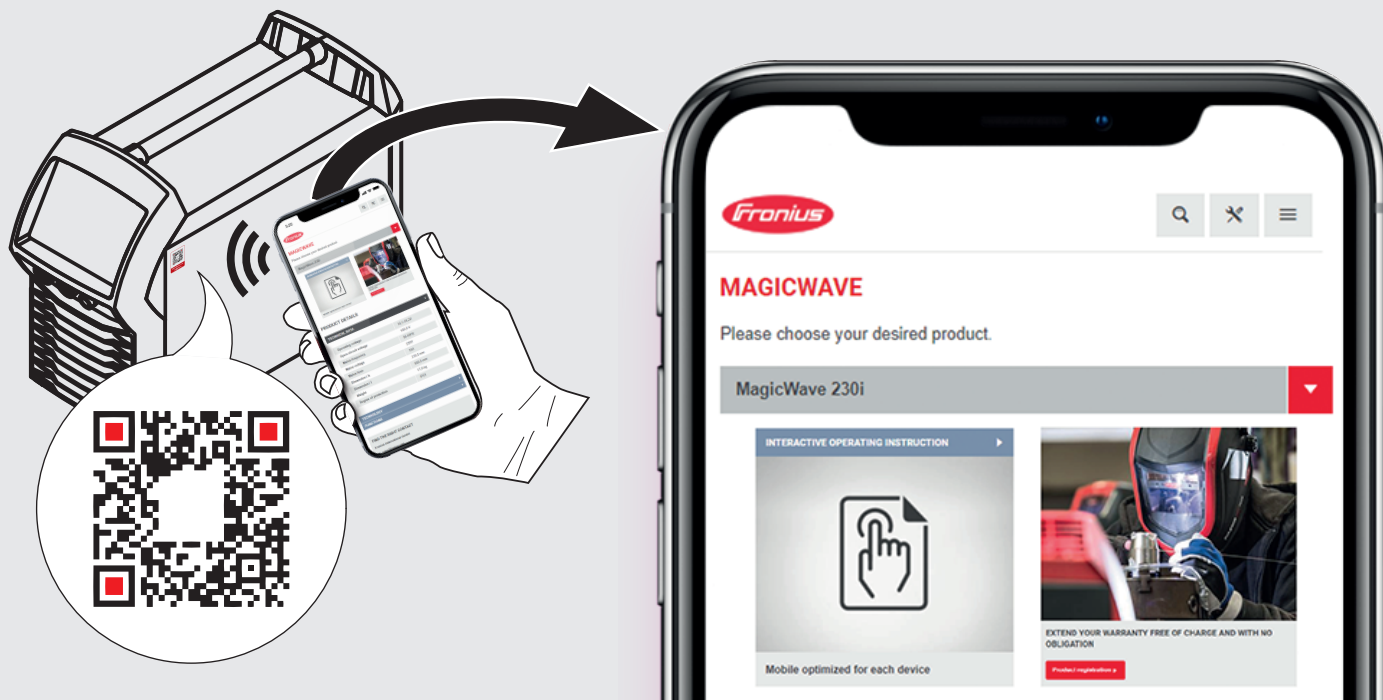
1. Funkcia otáčania a stlačenia
2. Podržte stlačené dlhšie ako 3 sekundy: aktuálne vybraný parameter sa uloží ako Job.*

30 sekúnd nechať prúdiť plyn.

* Predpoklad: je zapnutý balík funkcií Job.

MAGICWAVE 190, 230i/TRANSTIG 230i

Stručný návod



BEZPEČNOST

Pred prácami so strojom si musíte prečítať a porozumieť všetkým priloženým a online dokumentom, ktoré sú k dispozícii!

Tento dokument nepopisuje všetky funkcie zariadenia. Úplný popis zariadenia sa nachádza v návode na obsluhu!

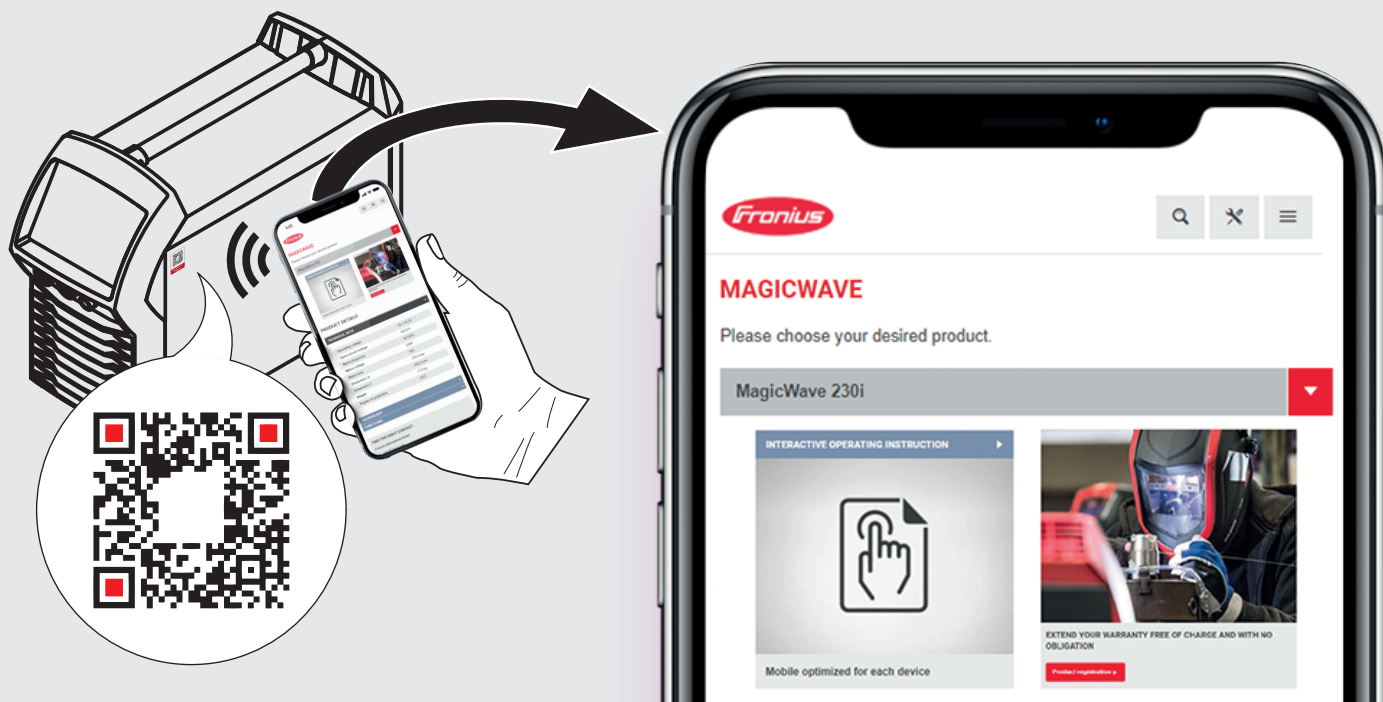


42,0426,0235,SK

004-16042018

MAGICWAVE 190, 230i/TRANSTIG 230i

Stručný návod



BEZPEČNOST

Pred prácami so strojom si musíte prečítať a porozumieť všetkým priloženým a online dokumentom, ktoré sú k dispozícii!

Tento dokument nepopisuje všetky funkcie zariadenia. Úplný popis zariadenia sa nachádza v návode na obsluhu!



42,0426,0235,SK

004-16042018